

# INFORMACIÓN PRODUCTO



## FREEMED PROFESSIONAL

La FreeMed Professional está pensada para quienes necesitan amplitud y detalle en el análisis.

Su extensa superficie facilita la evaluación de la marcha en pacientes y deportistas, aportando fiabilidad en entornos clínicos y de investigación.



[www.ortomecanica.com](http://www.ortomecanica.com)  
[info@ortomecanica.com](mailto:info@ortomecanica.com)

## Características técnicas de FREEMED PROFESSIONAL

### DIMENSIONES

- Dimensiones: 2040,5x702 mm
- Grosor: 36,6 mm
- Peso: 20 kg

### DATOS ELÉCTRICOS

- Alimentación: 15 Vdc
- Consumo de corriente: 300 mA

### CARACTERÍSTICAS TÉCNICAS

- Tipos de sensor: resistivo 24k recubierto
- Sensores de oro con capa conductora de nanotecnología patentada por FCL
- Área sensorizada: 480x1920 mm
- Número de sensores: 4 sensores por cm<sup>2</sup>
- Temperatura de trabajo: 0-55° C
- Presión máxima: 150 N/cm<sup>2</sup>
- Frecuencia de adquisición: hasta 200 Hz

### CONECTIVIDAD

Se conectan al PC mediante cable USB 2.0



### SOFTWARE

Todos los datos adquiridos son procesados por el software FreeStep, que ofrece evaluaciones e informes detallados:

- Adquisición estática
- Adquisición dinámica
- Adquisición estabilométrica



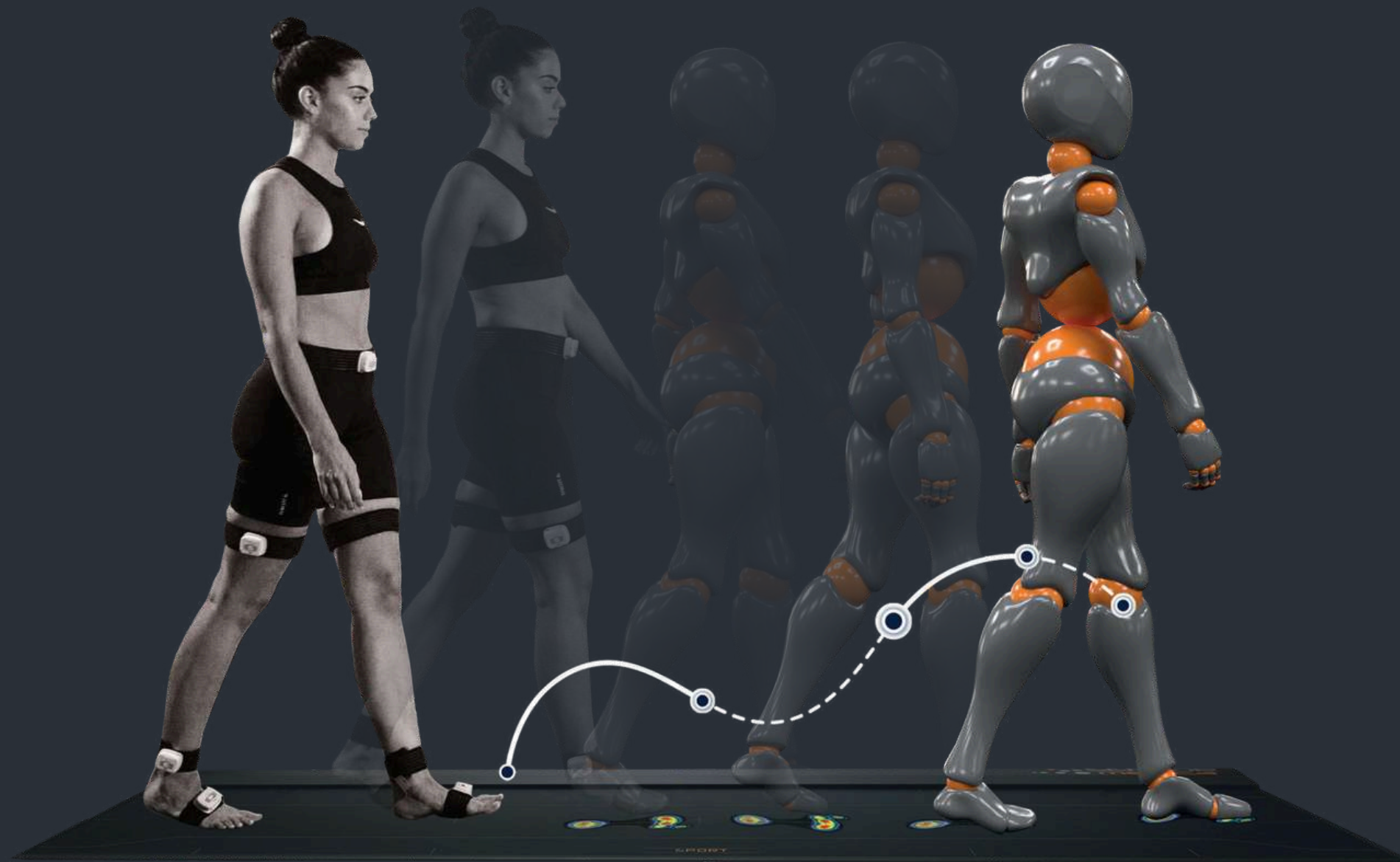


Las plataformas Sensor Medica cumplen el Reglamento (UE) 2017/745 reglamento Europeo de dispositivos médicos que define las normativas y obligaciones que deben cumplir todos los fabricantes y distribuidores para comercializar un dispositivo médico (DM) en el mercado europeo.

Los equipos están registrados en EUDAMED - European Database on Medical Devices.



[www.ortomecanica.com](http://www.ortomecanica.com)  
[info@ortomecanica.com](mailto:info@ortomecanica.com)



 ORTOMECÁNICA

F R E E M E D





## Plataformas de presión para el análisis de la marcha

freeMed es una línea de sistemas de evaluación del soporte de carga del pie y de la postura que permite el análisis estático, dinámico, estabilométrico y videográfico del paciente.

Plataformas ultradelgadas compuestas por miles de sensores de presión resistivos recubiertos en oro de 24K, para garantizar una confiabilidad y repetibilidad únicas.

Frecuencia de muestreo de hasta 200 Hz, para traducir miles de señales analógicas en tiempo real, transformándolas en imágenes y datos precisos y confiables.

Nuestras placas de presión están fabricadas en aleación de aluminio, atractivas, ligeras y resistentes.

## Características técnicas de FREEMED PROFESSIONAL

### DIMENSIONES

- Dimensiones: 2040,5x702 mm
- Grosor: 36,6 mm
- Peso: 20 kg

### DATOS ELÉCTRICOS

- Alimentación: 15 Vdc
- Consumo de corriente: 300 mA

### CARACTERÍSTICAS TÉCNICAS

- Tipos de sensor: resistivo 24k recubierto
- Sensores de oro con capa conductora de nanotecnología patentada por FCL
- Área sensorizada: 480x1920 mm
- Número de sensores: 4 sensores por cm<sup>2</sup>
- Temperatura de trabajo: 0-55° C
- Presión máxima: 150 N/cm<sup>2</sup>
- Frecuencia de adquisición: hasta 200 Hz

### CONECTIVIDAD

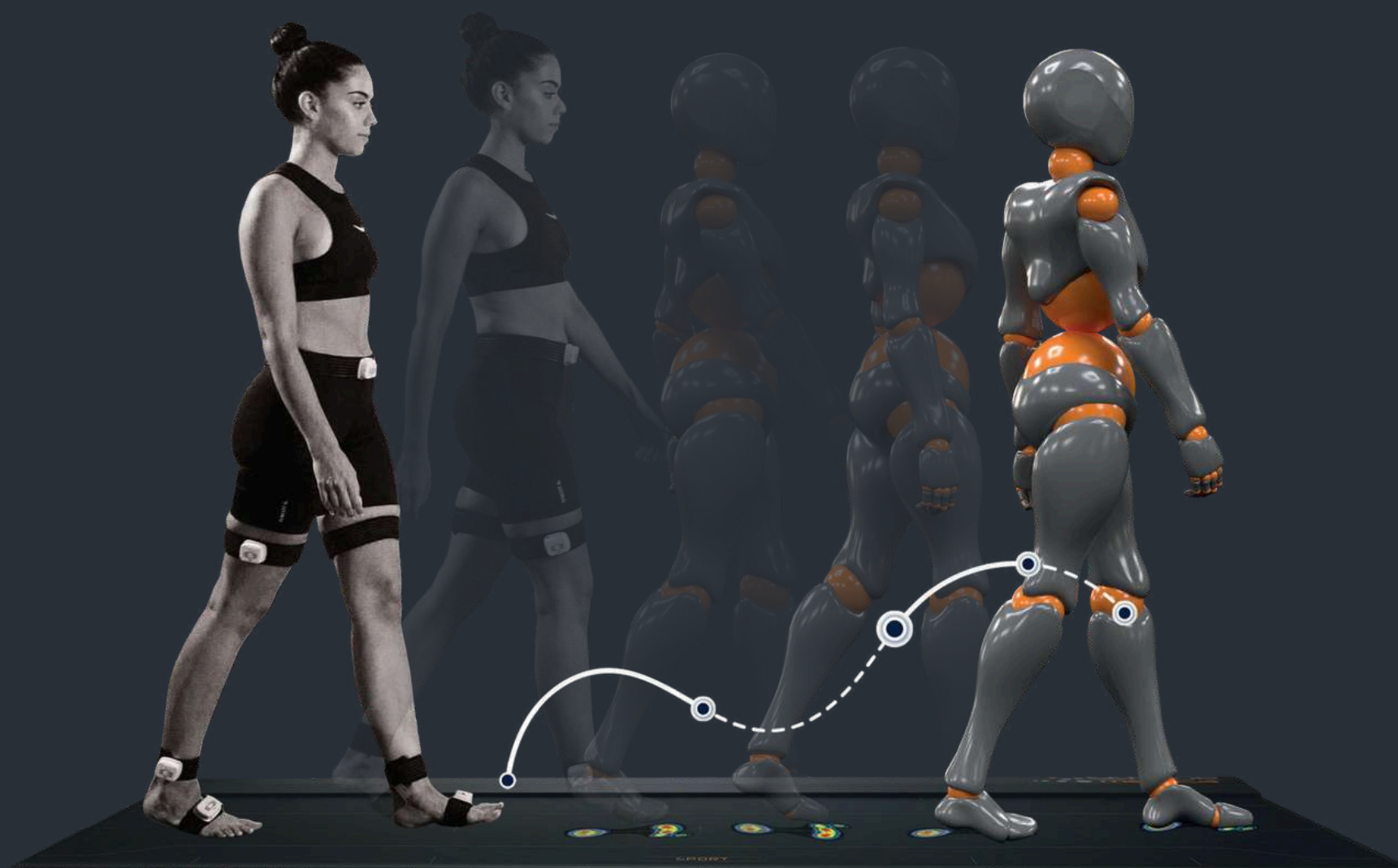
Se conectan al PC mediante cable USB 2.0

### SOFTWARE

Todos los datos adquiridos son procesados por el software FreeStep, que ofrece evaluaciones e informes detallados:

- Adquisición estática
- Adquisición dinámica
- Adquisición estabilométrica





## N o r m a t i v a   y   c e r t i f i c a c i ó n

Las plataformas Sensor Medica cumplen el Reglamento (UE) 2017/745 reglamento Europeo de dispositivos médicos que define las normativas y obligaciones que deben cumplir todos los fabricantes y distribuidores para comercializar un dispositivo médico (DM) en el mercado europeo.

Los equipos están registrados en EUDAMED - European Database on Medical Devices.

**Date:**

January 19th, 2024



## Declaration of Conformity

**Manufacturer:** SENSOR MEDICA SRL - Via B. Pontecorvo, 13 00012  
Guidonia Montecelio (RM) Italy

**Part Number:** PFM2180

**Product:** FreeMed PROFESSIONAL 180x50 Baropodometric platform

**Intended Use:** evaluation system for static, dynamic and stabilometric  
analysis of the plantar support

Declares under its responsibility that the above-mentioned devices are  
compliant with the European Directive :

- 2014/35/EU – Low Voltage Directive
- 2014/30/EU – EMC Directive

Applied standards:

- EN 60601-1-2
- EN 60601-1

**Andrea Olivi**  
Sensor Medica Srl CEO

SENSOR MEDICA S.r.l.  
Via Bruno Pontecorvo, 13  
00012 Guidonia Montecelio (RM)  
P.Iva 11419101008



Sensor Medica Srl - Via B. Pontecorvo, 13  
00012 Guidonia Montecelio (Rome) - Italy



**Date:**

March 25th, 2025



# CE DECLARATION OF CONFORMITY



## Declaration of Conformity Regulation (EU) 2017/745

**Trade Mark:** FREEMED PLATFORM

**Part Number:** DMFM18050

**Manufacturer:** Sensor Medica Srl - Via Bruno Pontecorvo, 13  
00012 Guidonia Montecelio - Rome (Italy)

**Product:** Sensorized Pressure Platform

**Models/Bundles:** PROFESSIONAL180X50

**Intended Use:** plantar support evaluation system for static,  
dynamic and stabilometric analysis

**Basic UDI-DI:** 8052015180057T8

**Class:** Class I

Technical report and documentation are at the applicant's disposal. Declares under its responsibility that the above-mentioned device complies 2017/745 European Community Regulation.

**Andrea Olivi**  
Sensor Medica Srl CEO

**SENSOR MEDICA S.r.l.**  
Via Bruno Pontecorvo, 13  
00012 Guidonia Montecelio (RM)  
P.Iva 11419101008




Company with certified quality  
management system N° 5010016690



Sensor Medica Srl - Via B. Pontecorvo, 13  
00012 Guidonia Montecelio (Rome) - Italy



(+34) 918 279 338

[info@ortomecanica.com](mailto:info@ortomecanica.com)

[www.ortomecanica.com](http://www.ortomecanica.com)

Calle Laguna 64 Madrid - Spain