



INFORMACIÓN PRODUCTO



 ORTOMECÁNICA

 **SENSOR**
medica

FREEMED DYNAMIC

La FreeMed Dynamic ofrece una pasarela más larga que permite analizar la marcha en continuidad natural.

Diseñada para registrar múltiples pasos con la máxima precisión, es ideal para valoraciones completas en clínica y biomecánica deportiva.



www.ortomecanica.com
info@ortomecanica.com

Características técnicas de FREEMED DYNAMIC

DIMENSIONES

- Dimensiones: 1540,5x702 mm
- Grosor: 36,6 mm
- Peso: 15 kg

DATOS ELÉCTRICOS

- Alimentación: 15 Vdc
- Consumo de corriente: 300 mA

CARACTERÍSTICAS TÉCNICAS

- Tipos de sensor: resistivo 24k recubierto
- Sensores de oro con capa conductora de nanotecnología patentada por FCL
- Área sensorizada: 480x1440 mm
- Número de sensores: 4 sensores por cm²
- Temperatura de trabajo: 0-55° C
- Presión máxima: 150 N/cm²
- Frecuencia de adquisición: hasta 200 Hz

CONECTIVIDAD

Se conectan al PC mediante cable USB 2.0



SOFTWARE

Todos los datos adquiridos son procesados por el software FreeStep, que ofrece evaluaciones e informes detallados:

- Adquisición estática
- Adquisición dinámica
- Adquisición estabilométrica





 ORTOMECÁNICA

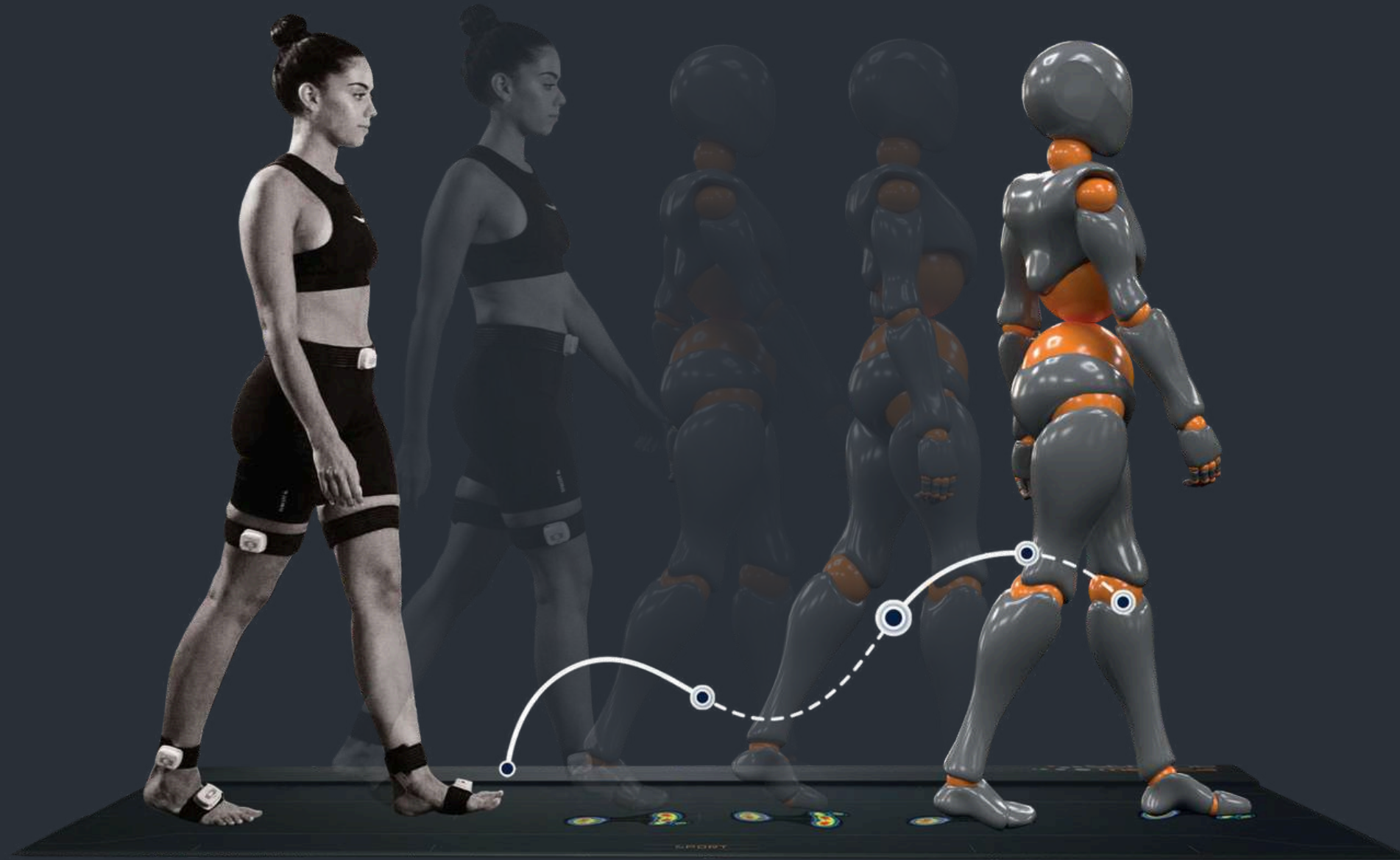
 SENSOR
medica

Las plataformas Sensor Medica cumplen el Reglamento (UE) 2017/745 reglamento Europeo de dispositivos médicos que define las normativas y obligaciones que deben cumplir todos los fabricantes y distribuidores para comercializar un dispositivo médico (DM) en el mercado europeo.

Los equipos están registrados en EUDAMED - European Database on Medical Devices.



www.ortomecanica.com
info@ortomecanica.com



 ORTOMECÁNICA

F R E E M E D



Plataformas de presión para el análisis de la marcha

freeMed es una línea de sistemas de evaluación del soporte de carga del pie y de la postura que permite el análisis estático, dinámico, estabilométrico y videográfico del paciente.

Plataformas ultradelgadas compuestas por miles de sensores de presión resistivos recubiertos en oro de 24K, para garantizar una confiabilidad y repetibilidad únicas.

Frecuencia de muestreo de hasta 200 Hz, para traducir miles de señales analógicas en tiempo real, transformándolas en imágenes y datos precisos y confiables.

Nuestras placas de presión están fabricadas en aleación de aluminio, atractivas, ligeras y resistentes.

Características técnicas de FREEMED DYNAMIC

DIMENSIONES

- Dimensiones: 1540,5x702 mm
- Grosor: 36,6 mm
- Peso: 15 kg

DATOS ELÉCTRICOS

- Alimentación: 15 Vdc
- Consumo de corriente: 300 mA

CARACTERÍSTICAS TÉCNICAS

- Tipos de sensor: resistivo 24k recubierto
- Sensores de oro con capa conductora de nanotecnología patentada por FCL
- Área sensorizada: 480x1440 mm
- Número de sensores: 4 sensores por cm²
- Temperatura de trabajo: 0-55° C
- Presión máxima: 150 N/cm²
- Frecuencia de adquisición: hasta 200 Hz

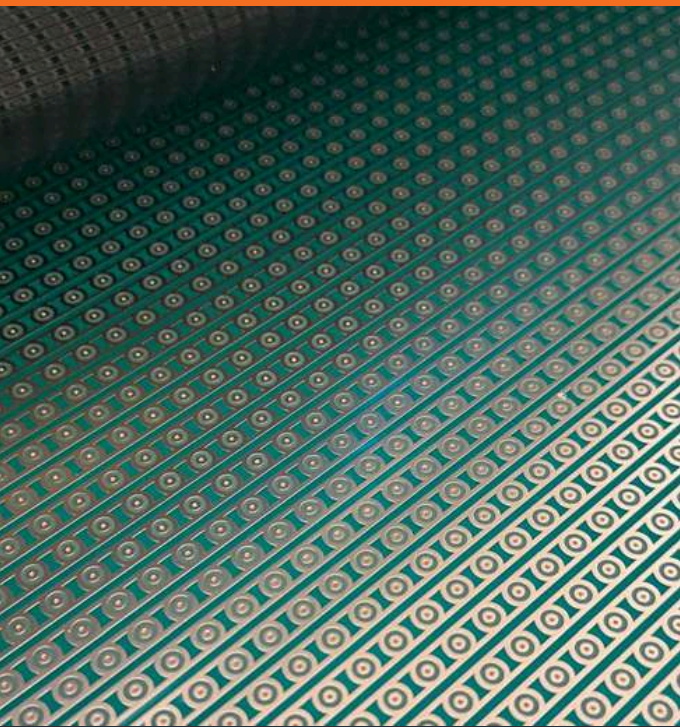
CONECTIVIDAD

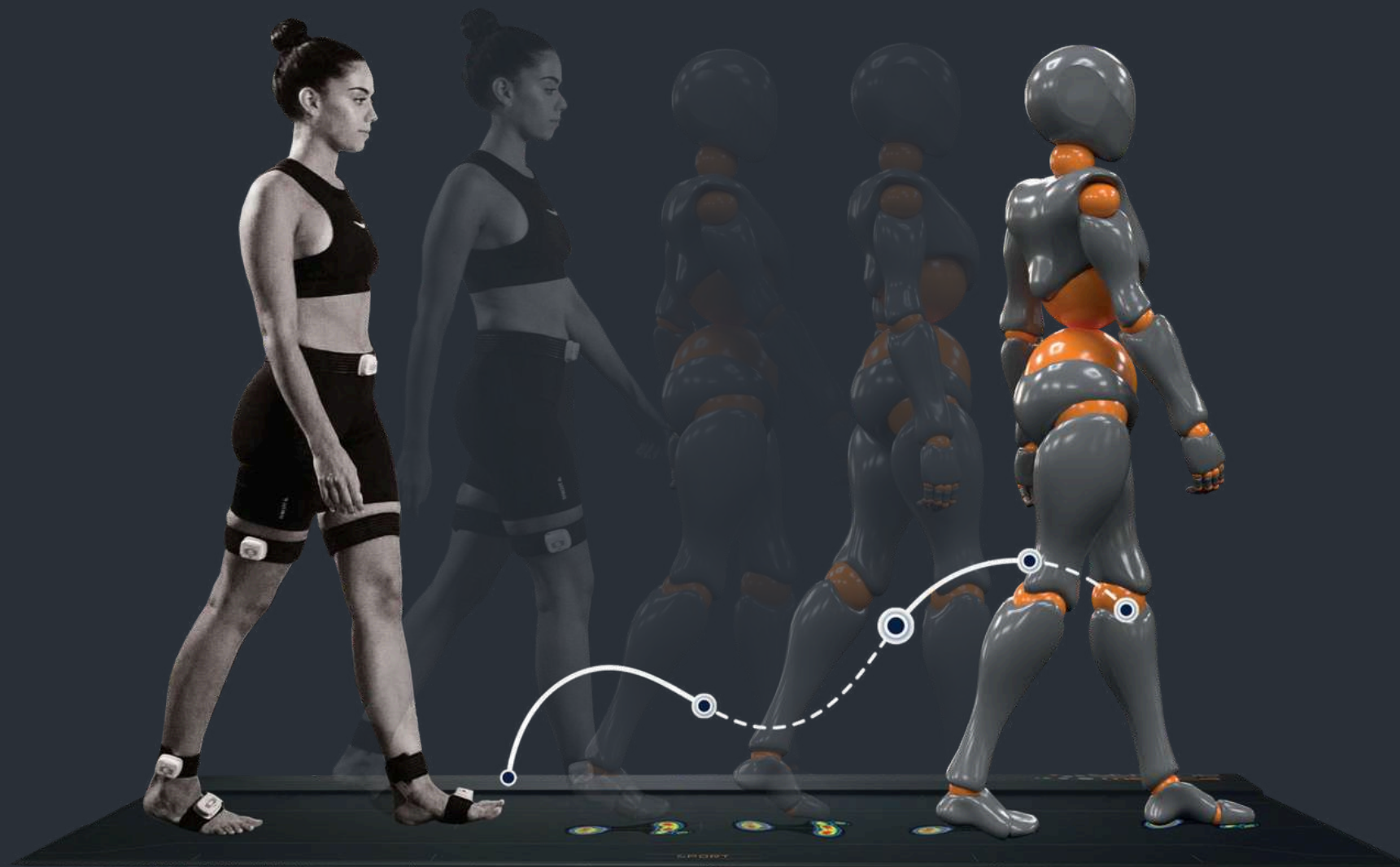
Se conectan al PC mediante cable USB 2.0

SOFTWARE

Todos los datos adquiridos son procesados por el software FreeStep, que ofrece evaluaciones e informes detallados:

- Adquisición estática
- Adquisición dinámica
- Adquisición estabilométrica





Normativa y certificación

Las plataformas Sensor Medica cumplen el Reglamento (UE) 2017/745 reglamento Europeo de dispositivos médicos que define las normativas y obligaciones que deben cumplir todos los fabricantes y distribuidores para comercializar un dispositivo médico (DM) en el mercado europeo.

Los equipos están registrados en EUDAMED - European Database on Medical Devices.

Date:

January 19th, 2024



Declaration of Conformity

Manufacturer: SENSOR MEDICA SRL - Via B. Pontecorvo, 13 00012
Guidonia Montecelio (RM) Italy

Part Number: PFM2120

Product: FreeMed DYNAMIC 120x50 Baropodometric platform

Intended Use: evaluation system for static, dynamic and stabilometric
analysis of the plantar support

Declares under its responsibility that the above-mentioned devices are
compliant with the European Directive:

- 2014/35/EU – Low Voltage Directive
- 2014/30/EU – EMC Directive

Applied standards:

- EN 60601-1-2
- EN 60601-1

Andrea Olivi
Sensor Medica Srl CEO

SENSOR MEDICA S.r.l.
Via Bruno Pontecorvo, 13
00012 Guidonia Montecelio (RM)
P.Iva 11419101008

A handwritten signature in blue ink, appearing to read "A. Olivi", written over the printed company information.



Sensor Medica Srl - Via B. Pontecorvo, 13
00012 Guidonia Montecelio (Rome) - Italy

Date:

March 25th, 2025



Declaration of Conformity Regulation (EU) 2017/745

Trade Mark: FREEMED PLATFORM**Part Number:** DMFM12050**Manufacturer:** Sensor Medica Srl - Via Bruno Pontecorvo, 13
00012 Guidonia Montecelio - Rome (Italy)**Product:** Sensorized Pressure Platform**Models/Bundles:** DYNAMIC 120X50**Intended Use:** plantar support evaluation system for static,
dynamic and stabilometric analysis**Basic UDI-DI:** 8052015180040SP**Class:** Class I

Technical report and documentation are at the applicant's disposal. Declares under its responsibility that the above-mentioned device complies 2017/745 European Community Regulation.

Andrea Olivi
Sensor Medica Srl CEO

SENSOR MEDICA S.r.l.
Via Bruno Pontecorvo, 13
00012 Guidonia Montecelio (RM)
P.Iva 11419101008



Company with certified quality
management system N° 5010016690



Sensor Medica Srl - Via B. Pontecorvo, 13
00012 Guidonia Montecelio (Rome) - Italy



(+34) 918 279 338

info@ortomecanica.com

www.ortomecanica.com

Calle Laguna 64 Madrid - Spain