



INFORMACIÓN PRODUCTO



FlexInFit™

Flexinfit es una herramienta versátil que simplifica el trabajo de muchos profesionales: desde el especialista del pie que desea integrar su sistema de análisis de la marcha, hasta el fisioterapeuta que desea comprobar el progreso real de un proceso terapéutico.



CERTIFICAZIONI



FlexInFit™

CARACTERÍSTICAS TÉCNICAS

DATOS FÍSICOS

Tamaños de plantilla disponibles:
de 35 a 48 recortes EU ritagliabili

- Grosor: 0,3 mm
- Número de sensores: más de 400 sensores por par de plantillas

DATOS ELÉCTRICOS

- Baterías recargables, hasta 4 horas de autonomía

CARACTERÍSTICAS TÉCNICAS

- Material de poliéster hipoalergénico
- Reutilizable para múltiples exámenes o manipulación desechable
- Tipo de sensores: resistivos
- Número de sensores: 10.000
- Sensibilidad: 0,1 N
- Escala de medición: 0-100 N
- Frecuencia de adquisición: hasta 100 Hz
- Transmisión por Bluetooth hasta 100 m
- Almacenamiento de datos en streaming o en tarjeta SD

CONECTIVIDAD

Las plantillas FlexInFit se conectan al PC mediante conexión Bluetooth.

SOFTWARE

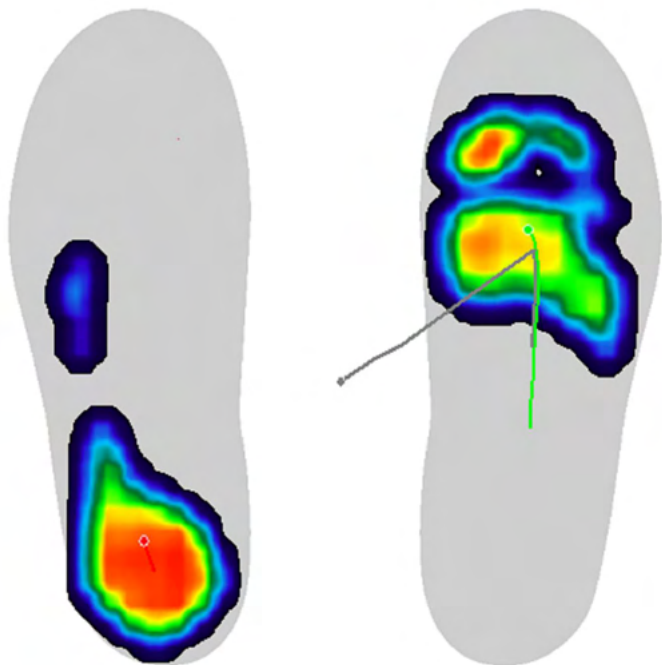
FlexInFit interactúa con el software de análisis biomecánico y postural freeStep, que ofrece evaluaciones e informes detallados.

- Presión-tiempo integral, línea de marcha, balancines, curvas.
- Visualización de mapas de presión y mariposas CoP.

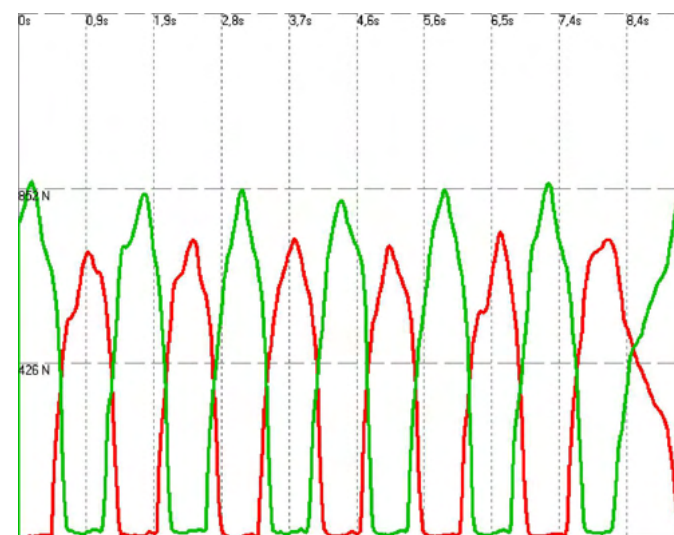
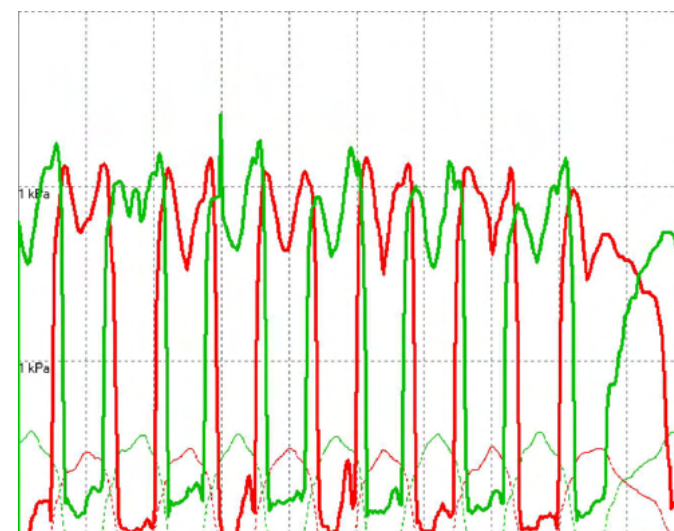


Ortomecanica

Avda M40 nº19, oficina 19
28925 Alcorcón (Madrid)
Teléfono 918279338

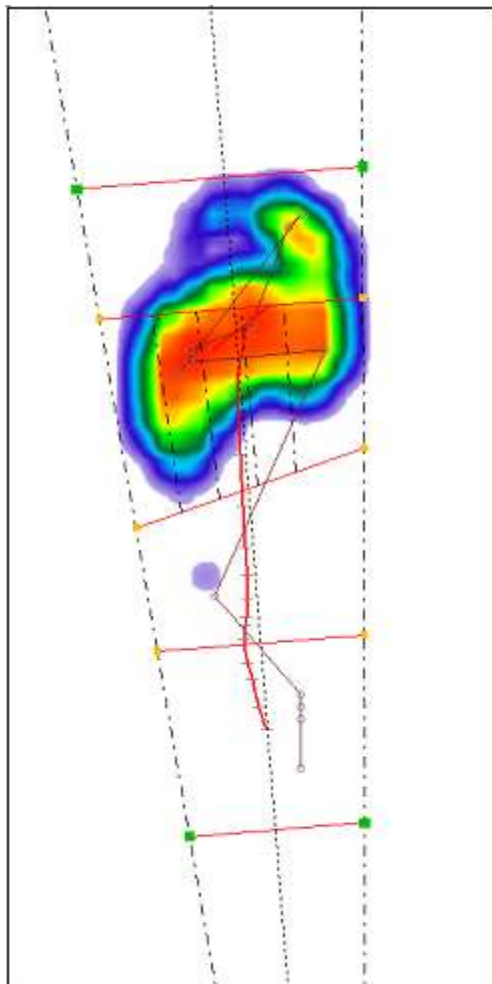
Mario Rossi**Fecha nacimiento** 19/12/1971**Altura** 170 cm**Peso** 70 Kg**Calzado nº** 42**Código paciente** 00000007**Centro Remoto****Código remoto***FLEXINFIT*

Fotogramma n. 24
Frequenza Hz 40
Tiempo 575

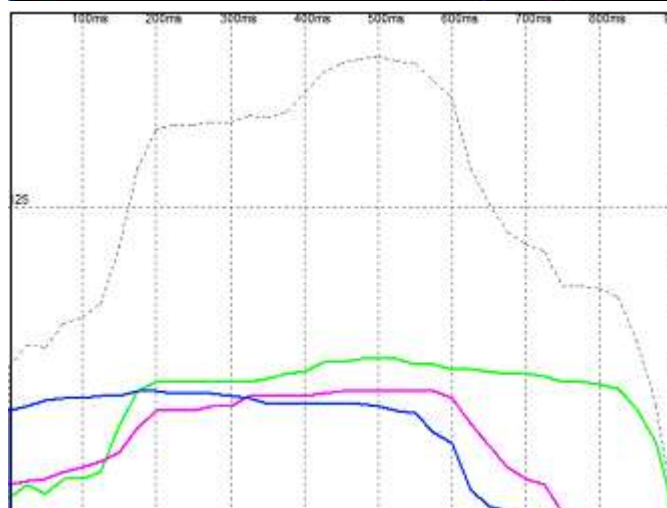
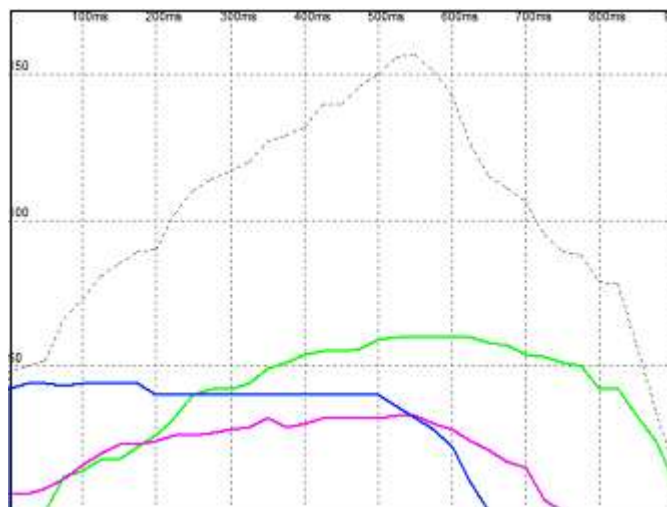
Forza (Kgf)*Pressione (kPa)**Examen de 10/11/2016 09:50*

Ortomecanica

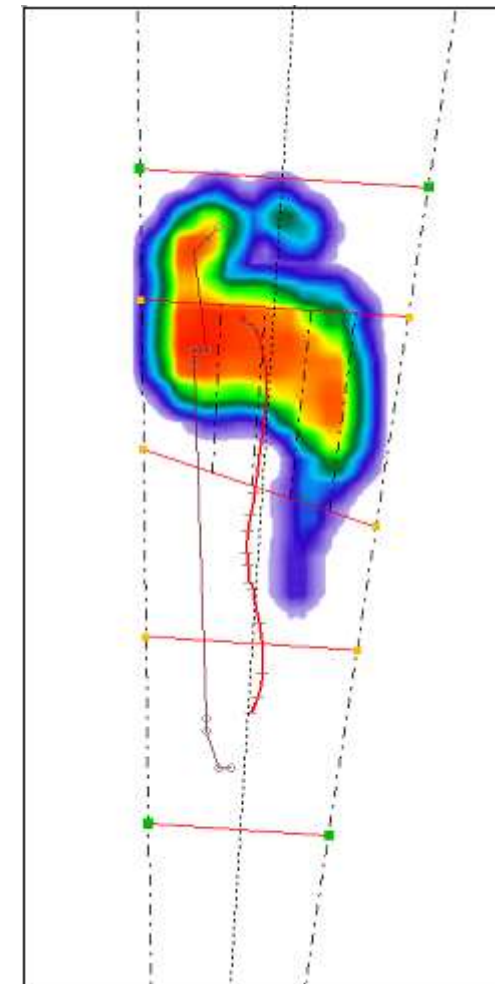
Avda M40 nº19, oficina 19
28925 Alcorcón (Madrid)
Teléfono918279338

Mario Rossi**Fecha nacimiento** 19/12/1971**Altura** 170 cm**Peso** 70 Kg**Calzado nº** 42**Código paciente** 00000007**Centro Remoto****Código remoto****ANALISI DINAMICA FLEXINFIT - Impronte globali - f(z medio)**

P. Max gr/cm ²	1192	Retropié
P.Med gr/cm ²	449	
Superficie cm ²	180	
Fases Totales	36	
Tiempo ms	900	



Mediopié	Antepié	Primer Meta	Fingers
Superficie cm ²			



P. Max gr/cm ²	1076
P.Med gr/cm ²	373
Superficie cm ²	202
Fases Totales	36
Tiempo ms	900

Examen de 10/11/2016 09:50

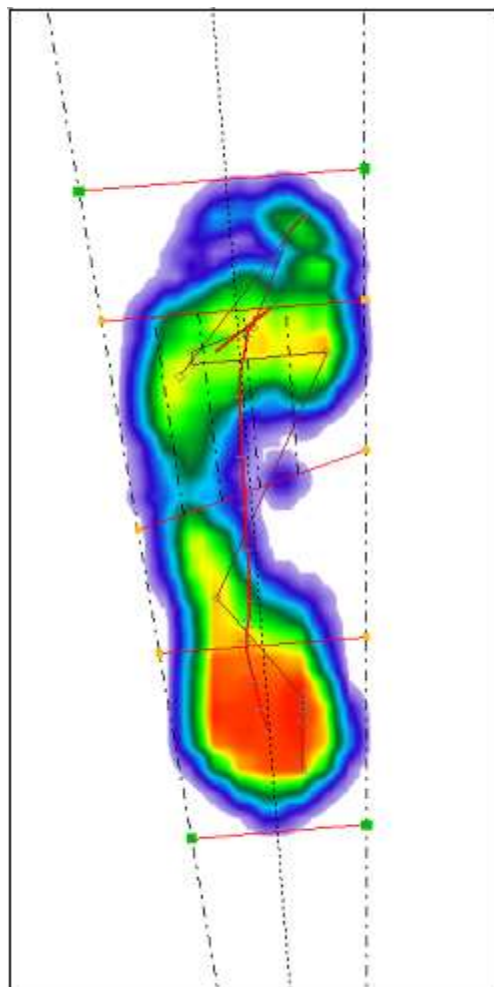
Ortomecanica
Avda M40 nº19, oficina 19
28925 Alcorcón (Madrid)
Teléfono918279338

Mario Rossi

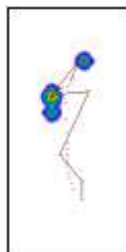
Fecha nacimiento 19/12/1971
Altura 170 cm
Peso 70 Kg
Calzado nº 42

Código paciente 00000007
Centro Remoto
Código remoto

Análisis Dinámico - ROKERS

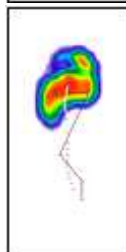


P. Max gr/cm² **1192**
P.Med gr/cm² **449**
Superficie cm² **180**
Fases Totales **36**
Tiempo ms **900**



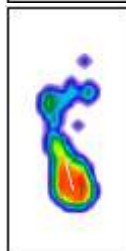
FFPOP

Fotogramas:36-36
Duración:0 ms
0%



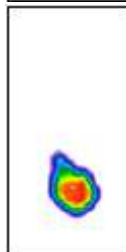
FFP

Fotogramas:25-36
Duración:275 ms
31%



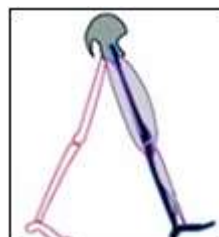
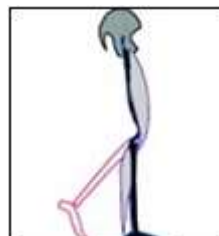
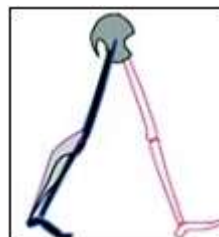
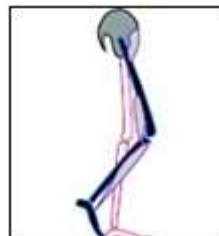
FFCP

Fotogramas:3-25
Duración:550 ms
61%



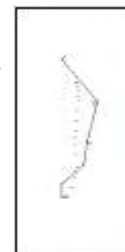
ICP

Fotogramas:0-3
Duración:75 ms
8%



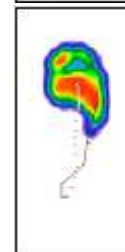
FFPOP

Fotogramas:33-34
Duración:25 ms
3%



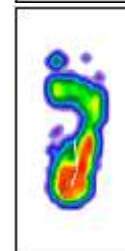
FFP

Fotogramas:23-33
Duración:250 ms
29%



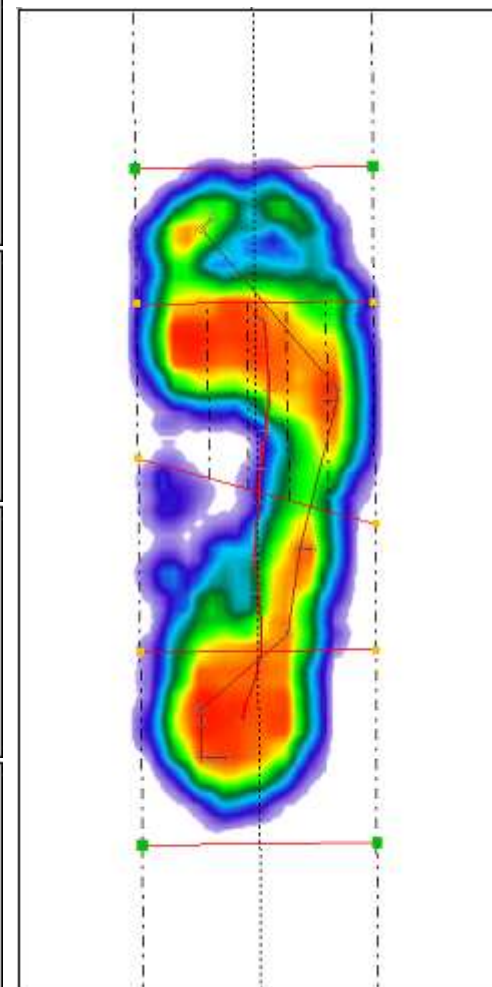
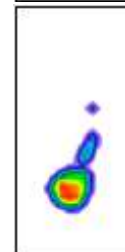
FFCP

Fotogramas:0-23
Duración:575 ms
68%



ICP

Fotogramas:0-0
Duración:0 ms
0%



P. Max gr/cm² **1184**
P.Med gr/cm² **408**
Superficie cm² **205**
Fases Totales **34**
Tiempo ms **850**

Examen de 10/11/2016 09:50

Date:

April 20th, 2022



Declaration of Conformity

Manufacturer: SENSOR MEDICA SRL - Via B. Pontecorvo, 13

Product: In-Shoes Plantar Pressor Membrane

Models: FlexinFit

Declares under its responsibility that the above-mentioned devices are compliant with the European Directive :

- 2014/35/EU – Low Voltage Directive
- 2014/30/EU – EMC Directive

Andrea Olivi
Sensor Medica Srl CEO

SENSOR MEDICA S.r.l.
Via Bruno Pontecorvo, 13
00012 Guidonia Montecelio (RM)
P.Iva 11419101008

A handwritten signature in blue ink, appearing to read 'A. Olivi', written over the printed company information.



Sensor Medica Srl - Via B. Pontecorvo, 13
00012 Guidonia Montecelio (Rome) - Italy

CE DECLARATION OF CONFORMITY



ORTOMECÁNICA

(+34) 918 279 338

info@ortomecanica.com

www.ortomecanica.com

Calle Laguna 64 Madrid - Spain